

ZEMMOURI LE 07/03/2022

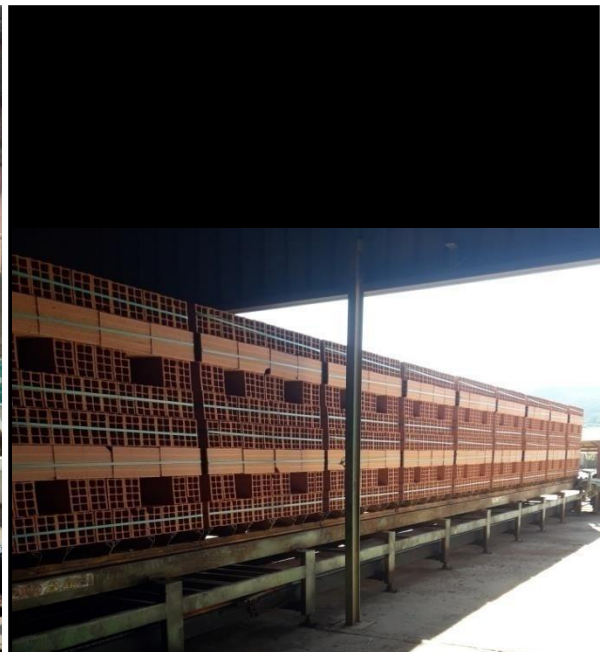
SARL FRERES BENABDALLAH
Adresse :-CITE ZAATRA ZEMMOURI
BOUMERDES
RC N° :-10 B 0543229 -01/35
NIF N° :-001 039 054 322 990
ART N° : 35 110900132

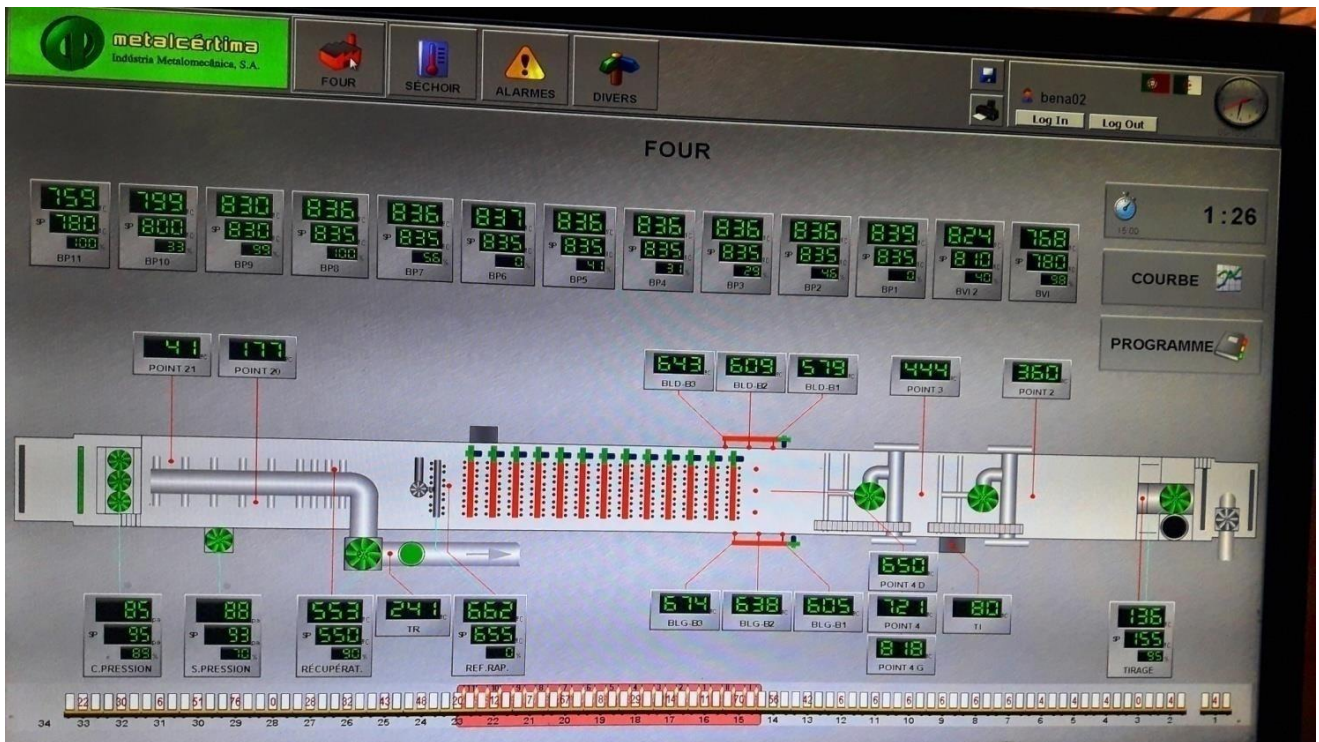
OFFRES DE SERVICE

Nous somme la briqueterie, SARL FRERES BENABDALLAH INDUSTRIE ET COMMERCES, Sise à ZAATRA, ZEMMOURI W-BOUMERDES, notre briqueterie est spécialisée dans la fabrication des briques creuse et hourdis.

Notre entreprise équipée avec des équipements de dernière technologie complètement automatisée afin d'assurer une stabilité **quantitative et qualitative** d'une capacité de production de **150 000 unité/ jour**.

Notre mission consiste à présenter une gamme de produit qui répond au attente de la clientèle, avec un enjeu majeur d'améliorer en continuité nos produits, notre entreprise opte pour un produit de meilleure qualité avec des prix qui **défient toute concurrence**.





Notre gamme de produit :

Brique creuse 8 trous dimensions : Longueur de 30 cm, largeur 10 cm, hauteur 20 cm.

Brique creuse 12trous dimensions : Longueur de 30 cm, largeur 15cm, hauteur 20 cm.

Fiche technique B8



GRUPE INDUSTRIEL DES CIMENTS D'ALGERIE
CENTRE D'ETUDES ET DE SERVICES TECHNOLOGIQUES
DE L'INDUSTRIE DES MATERIAUX DE CONSTRUCTION
« C.E.T.I.M »

S.P.A. au capital social de : 124.000.000 D.A : راسماتها الاجتماعي
N° Identification Fiscale : 0998 350 7223 84 87 - N° Article d'imposition : 35010848172 - N° Registre de Commerce : 722 384 B 98

FC01PQC01R14

FICHE TECHNIQUE PRODUIT
(Selon REN°0504/23)

Ordre de service N°00506 du 09/05/23
Type de produit : Briques P 08 trous BR 23 01160 (prélevées par le client)

Désignations	Résultats	
	Mini	Max
Planéité (mm)	0,48	1,24
Rectitude (mm)	0,28	0,93
	Valeur Moyenne	
Dimensions (mm)		
Longueur		294,9
Largeur		94,5
Hauteur		198,2
Epaisseur des parois (mm):		
Exterieurs		9,2
Cloisons		6,9
Eclatements		0
Taux initial		0,4
D'absorption d'eau (Kg/m ² min)		
Ecart (Kg/m ² min)		0,1
Résistance à la compression(N/mm ²)	Moy:	5,2

Le Sous Directeur du Laboratoire
Céramique et Verre



AMELLAL Rachid

Fait à BOUMERDES, le 25/05/2023

Le Directeur des Laboratoires



BELAL Ahmed



OSN°00506
RE 0504
Ech BR 23 01160+01161
Page 09 sur 13

Siège social : BP.93, Cité Ibn Khaldoun - Boumerdes 35000 (W.Boumerdes) - Algérie.
Tél : (024) 79 10 09 / 19 / 26 - Fax : (024) 79 10 08 / 24

Fiche technique B12



GROUPE INDUSTRIEL DES CIMENTS D'ALGERIE
CENTRE D'ETUDES ET DE SERVICES TECHNOLOGIQUES
DE L'INDUSTRIE DES MATERIAUX DE CONSTRUCTION
« C.E.T.I.M »

S.P.A. au capital social de : 124.000.000 D.A : راسماتها الاجتماعي
N° Identification Fiscale : 0998 350 7223 84 87 - N° Article d'imposition : 35010848172 - N° Registre de Commerce : 722 384 B 98

FC01PQC01R14

FICHE TECHNIQUE PRODUIT

(Selon REN°0504/23)

Ordre de service N°00506 du 09/05/2023

Type de produit : Briques P 12 trous BR 23 01161 (prélevées par le client)

Désignations	Résultats	
	Mini	Max
Planéité (mm)	0,56	1,33
Rectitude (mm)	0,29	0,66
	Valeur Moyenne	
Dimensions (mm)		
Longueur	293,2	
Largeur	151,2	
Hauteur	196,1	
Epaisseur des parois (mm):		
Exterieurs	8,5	
Cloisons	7,6	
Eclatements	0	
Taux initial	0,8	
D'absorption d'eau (Kg/m ² min)	0,3	
Ecart (Kg/m ² min)	0,3	
Résistance à la compression(N/mm ²)	Moy: 5,1	

Le Sous Directeur du Laboratoire
Céramique et Verre

Signature
RACHID

Fait à BOUMERDES, le 25/05/2023

Le Directeur des Laboratoires

